

**УЗЛОВСКАЯ РАЙОННАЯ ОРГАНИЗАЦИЯ
ТУЛЬСКОЙ РЕГИОНАЛЬНОЙ ОРГАНИЗАЦИИ
ОБЩЕРОССИЙСКОЙ ОБЩЕСТВЕННОЙ
ОРГАНИЗАЦИИ «ВОИ»**

РОССИЯ, 301600, г. Узловая, ул. Дзержинского, д. 5 Тел. Факс 8915789056, E-mail:
na4.15.n1952@yandex.ru



**всероссийское
общество
инвалидов**

Исх. № 4 от «24» апреля 2018г.

В администрацию МО Узловая
От председателя УРО ТРО ВОИ
Луновой Н.Е.

Узловская РО ТРО ВОИ является структурным подразделением ТРО ВОИ, обязана соблюдать принятые правлением ТРО ВОИ решения. В 2016 году на базе общественных организаций инвалидов Тульской области создан Общественный Совет общественных организаций инвалидов Тульской области как коллегиально - совещательный орган для координации усилий общественных организаций инвалидов Тульской области по выполнению положений Конвенции ООН о правах инвалидов, по реализации государственной программы «Доступная среда» 2011-2020 гг. по обеспечению доступности объектов и услуг социальной инфраструктуры для инвалидов и МГН. Данный Общественный Совет делегировал полномочия по проверке соответствия объектов требованиям ОДИ на территории Тулы и Тульской области ТРО ВОИ. УРО ТРО ВОИ также вошла в данный общественный совет. На базе ТРО ВОИ подготовлены сертифицированные эксперты по ОДИ.

В ответ на ваше обращение от 15.04.2018 г. сообщаем вам, что в данный момент Узловская районная организация ТРО ВОИ не располагает собственными экспертами, способными в полной мере принять участие в работе по паспортизации и обследованию объектов. В связи с этим все согласования проводит ТРО ВОИ, как общественная организация инвалидов по мере предоставления экспертного заключения о соответствии по всем мероприятиям ОДИ.

Считаем возможным рекомендовать Вам привлечение к оговариваемой работе сертифицированных специалистов (в том числе инвалидов) АНО РМЦ «Мир, доступный для всех», которые обладают необходимой квалификацией и знаниями для участия в мероприятиях по паспортизации, обследованию объектов, проверке технических заданий, проектной документации и т.п. по созданию и организации доступной среды для МГН. Результатом участия специалистов АНО РМЦ «Мир, доступный для всех» в мероприятиях по ОДИ является выдача заключения о соответствии.

Контактная информация по вопросам взаимодействия:

Руководитель АНО «Ресурсно - Методический Центр «Мир, доступный для всех»:

Измаев Алексей Владимирович – тел. 89207883009

электр. адрес - na4.15.n1952@yandex.ru

тел. 8 (4872) 31 94 20

Председатель УРО ТРО ВОИ

Лунова Н.Е.



Муниципальное дошкольное образовательное учреждение центр развития ребенка -
детский сад № 14 (МДОУ центр развития ребенка - д/с № 14)

Тульская область, Узловский район, город Узловая, улица Магистральная дом 45а
8 (48731) 6-34-88, mdouds14.uzl@tularegion.org

ПАСПОРТ
доступности объекта
социальной инфраструктуры

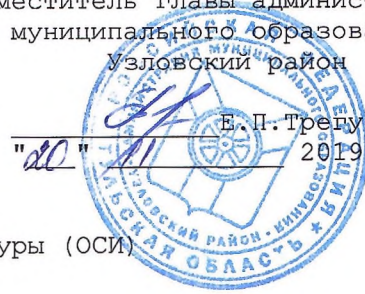
№ _____

Муниципального дошкольного
образовательного учреждения
центра развития ребенка - детского сада № 14

г. Узловая
2019 г.

УТВЕРЖДАЮ
Руководитель ОМС
Заместитель главы администрации
муниципального образования
Узловский район

Е. П. Трегубова
"20" 11 2019 г.



ПАСПОРТ ДОСТУПНОСТИ
объекта социальной инфраструктуры (ОСИ)
№ _____

1. Общие сведения об объекте

1.1. Наименование (вид) объекта Муниципальное дошкольное образовательное учреждение центр развития ребенка – детский сад № 14

1.2. Адрес объекта 301607, Россия, Тульская область, Узловский район, город Узловая, улица Магистральная, дом 45 а

1.3. Сведения о размещении объекта:

- отдельно стоящее здание из двух этажей, 832,1 кв. м

- наличие прилегающего земельного участка (да, нет), 4640,8 кв. м

1.4. Год постройки здания 1966 г., последнего капитального ремонта нет

1.5. Дата предстоящих плановых ремонтных работ: текущего нет, капитального нет

Сведения об организации, расположенной на объекте

1.6. Название организации (учреждения) (полное юридическое наименование – согласно Уставу, краткое наименование) муниципальное дошкольное образовательное учреждение центр развития ребенка – детский сад № 14, МДОУ центр развития ребенка – д/с №14

1.7. Юридический адрес организации (учреждения) 301607, Россия, Тульская область, Узловский район, город Узловая, улица Магистральная, дом 45 а.

1.8. Основание для пользования объектом (оперативное управление, аренда, собственность)

1.9. Форма собственности (государственная, негосударственная)

1.10. Территориальная принадлежность (федеральная, региональная, муниципальная)

1.11. Вышестоящая организация (наименование) комитет образования администрации муниципального образования Узловский район

1.12. Адрес вышестоящей организации, другие координаты 301600, Россия, Тульская область, Узловский район, город Узловая, улица Кирова, дом 25, телефон 8(48731) 6-08-87

2. Характеристика деятельности организации на объекте
(по обслуживанию населения)

2.1. Сфера деятельности (здравоохранение, образование, социальная защита, физическая культура и спорт, культура, связь и информация, транспорт, жилой фонд, потребительский рынок и сфера услуг, другое)
образование

2.2. Виды оказываемых услуг дошкольное образование.

2.3. Форма оказания услуг: (на объекте, с длительным пребыванием, в т.ч. проживанием, на дому, дистанционно)

2.4. Категории обслуживаемого населения по возрасту: (дети, взрослые трудоспособного возраста, пожилые; все возрастные категории)

2.5. Категории обслуживаемых инвалидов: инвалиды, передвигающиеся на коляске, инвалиды с нарушениями опорно-двигательного аппарата; нарушениями зрения, нарушениями слуха, нарушениями умственного развития.

2.6. Плановая мощность: посещаемость (количество обслуживаемых в день), вместимость, пропускная способность
102 человека/140 человек

2.7. Участие в исполнении ИПР инвалида, ребенка-инвалида (да, нет).

3. Состояние доступности объекта

3.1. Путь следования к объекту пассажирским транспортом
(описать маршрут движения с использованием пассажирского транспорта)
автомобильным пригородным транспортом от автовокзала до остановки «Красная

Узловая», маршрут № 5,

наличие адаптированного пассажирского транспорта к объекту нет

3.2. Путь к объекту от ближайшей остановки пассажирского транспорта:

3.2.1. Расстояние до объекта от остановки транспорта 200 м

3.2.2. Время движения (пешком) 5-10 мин.

3.2.3. Наличие выделенного от проезжей части пешеходного пути (да, нет)

3.2.4. Перекрестки: нерегулируемые; регулируемые, со звуковой сигнализацией, таймером; нет

3.2.5. Информация на пути следования к объекту: акустическая, тактильная, визуальная; нет

3.2.6. Перепады высоты на пути: есть, нет
(лежащий полицейский на пешеходном переходе при входе на территорию учреждения)

Их обустройство для инвалидов на коляске: да, нет

3.3. Организация доступности объекта для инвалидов - форма обслуживания <*>

№ п/п	Категория инвалидов (вид нарушения)	Вариант организации доступности объекта (формы обслуживания) <*>
1	Все категории инвалидов и МГН в том числе инвалиды:	ДЧ-И (О,У)
2	передвигающиеся на креслах-колясках	ВНД
3	с нарушениями опорно-двигательного аппарата	ДЧ-И
4	с нарушениями зрения	ДУ
5	с нарушениями слуха	ДУ
6	с нарушениями умственного развития	ДЧ-И

<*> Указывается один из вариантов: "А", "Б", "ДУ", "ВНД".

3.4. Состояние доступности основных структурно-функциональных зон

№ п/п	Основные структурно-функциональные зоны	Состояние доступности, в том числе для основных категорий инвалидов <***>
1	Территория, прилегающая к зданию (участок)	ДЧ-И (О,У)
2	Вход (входы) в здание	ДЧ-И (О,У)
3	Путь (пути) движения внутри здания (в т.ч. пути эвакуации)	ДЧ-И (О,У)
4	Зона целевого назначения здания (целевого посещения объекта)	ДЧ-И (О,У)
5	Санитарно-гигиенические помещения	ДЧ-И (О,У)
6	Система информации и связи (на всех зонах)	ДУ
7	Пути движения к объекту (от остановки транспорта)	ДП-В

<***> Указывается: ДП-В - доступно полностью всем; ДП-И (К, О, С, Г, У) - доступно полностью избирательно (указать категории инвалидов); ДЧ-В - доступно частично всем; ДЧ-И (К, О, С, Г, У) - доступно частично избирательно (указать категории инвалидов); ДУ - доступно условно, ВНД - временно недоступно.

3.5. ИТОГОВОЕ ЗАКЛЮЧЕНИЕ о состоянии доступности ОСИ: ДЧ-И (О,У)

4. Управленческое решение

4.1. Рекомендации по адаптации основных структурных элементов объекта

№ п/п	Основные структурно-функциональные зоны объекта	Рекомендации по адаптации объекта
-------	---	-----------------------------------

		(вид работы) <*>
1	Территория, прилегающая к зданию (участок)	капитальный ремонт
2	Вход (входы) в здание	капитальный ремонт
3	Путь (пути) движения внутри здания (в т.ч. пути эвакуации)	капитальный ремонт
4	Зона целевого назначения здания (целевого посещения объекта)	капитальный ремонт
5	Санитарно-гигиенические помещения	капитальный ремонт
6	Система информации на объекте (на всех зонах)	Индивидуальное решение с ТСР
7	Пути движения к объекту (от остановки транспорта)	Текущий ремонт
8	Все зоны и участки	капитальный ремонт

 <*> Указывается один из вариантов (видов работ): не нуждается; ремонт (текущий, капитальный); индивидуальное решение с ТСР; технические решения невозможны - организация альтернативной формы обслуживания.

4.2. Период проведения работ _____
 в рамках исполнения _____
 (указывается наименование документа: программы, плана)

4.3. Ожидаемый результат (по состоянию доступности) после выполнения работ по адаптации ДПВ

Оценка результата исполнения программы, плана (по состоянию доступности) _____

4.4. Для принятия решения требуется, не требуется (нужное подчеркнуть):
 Согласование работ с надзорными органами (в сфере проектирования и строительства, архитектуры), техническая экспертиза, разработка проектно-сметной документации, согласование с вышестоящей организацией (собственником объекта).

Имеется заключение уполномоченной организации о состоянии доступности объекта (наименование документа и выдавшей его организации, дата), прилагается _____

4.5. Информация размещена (обновлена) на Карте доступности Тульской области дата _____
 (наименование сайта, портала)

5. Особые отметки

Паспорт сформирован на основании:

1. Анкеты (информации об объекте) от " 19 " 11 20 19 г.
2. Акта обследования объекта: N акта _____ от " 19 " 11 20 19 г.
3. Решения Комиссии _____ от " " " 20 _____ г.



УТВЕРЖДАЮ
Руководитель ОСИ

Т.А. Кузнецова
Заведующий Кузнецова Т.А.
19.11.2019 г.

АНКЕТА
(информация об объекте социальной инфраструктуры)
К ПАСПОРТУ ДОСТУПНОСТИ ОБЪЕКТА СОЦИАЛЬНОЙ ИНФРАСТРУКТУРЫ
N _____

1. Общие сведения об объекте

1.1. Наименование (вид) объекта

Муниципальное дошкольное образовательное учреждение центр развития ребенка – детский сад № 14

1.2. Адрес объекта

301607, Россия, Тульская область, Узловский район, город Узловая, улица Магистральная, дом 45 а

1.3. Сведения о размещении объекта:

отдельно стоящее здание из двух этажей, 832,1 кв. м

1.4. Год постройки здания 1966 г., последнего капитального ремонта нет

1.5. Дата предстоящих плановых ремонтных работ: текущего нет, капитального нет

Сведения об организации, расположенной на объекте

1.6. Название организации (учреждения) (полное юридическое наименование – согласно Уставу, краткое наименование) муниципальное дошкольное образовательное учреждение центр развития ребенка – детский сад № 14, МДОУ центр развития ребенка – д/с №14

1.7. Юридический адрес организации 301607, Россия, Тульская область, Узловский район, город Узловая, улица Магистральная, дом 45 а.

1.8. Основание для пользования объектом (оперативное управление, аренда, собственность)

1.9. Форма собственности (государственная, негосударственная)

1.10. Территориальная принадлежность (федеральная, региональная, муниципальная)

1.11. Вышестоящая организация (наименование) комитет образования администрации муниципального образования Узловский район

1.12. Адрес вышестоящей организации, другие координаты 301600, Россия, Тульская область, Узловский район, город Узловая, улица Кирова, дом 25, телефон 8(48731) 5-10-34

2. Характеристика деятельности организации на объекте

2.1. Сфера деятельности (здравоохранение, образование, социальная защита, физическая культура и спорт, культура, связь и информация, транспорт, жилой фонд, потребительский рынок и сфера услуг, другое образование)

2.2. Виды оказываемых услуг дошкольное образование.

2.3. Форма оказания услуг: (на объекте, с длительным пребыванием, в т.ч. проживанием, на дому, дистанционно)

2.4. Категории обслуживаемого населения по возрасту: (дети, взрослые трудоспособного возраста, пожилые; все возрастные категории)

2.5. Категории обслуживаемых инвалидов: инвалиды, передвигающиеся на коляске, инвалиды с нарушениями опорно-двигательного аппарата; нарушениями зрения, нарушениями слуха, нарушениями умственного развития

2.6. Плановая мощность: посещаемость (количество обслуживаемых в день), вместимость, пропускная способность
102 человека/140 человек

2.7. Участие в исполнении ИПР инвалида, ребенка-инвалида (да, нет)

3. Состояние доступности объекта для инвалидов и других маломобильных групп населения (МГН)

3.1. Путь следования к объекту пассажирским транспортом (описать маршрут движения с использованием пассажирского транспорта) автомобильным пригородным транспортом от автовокзала до остановки «Красная

Узловая», маршрут № 5,

наличие адаптированного пассажирского транспорта к объекту нет

3.2. Путь к объекту от ближайшей остановки пассажирского транспорта:

3.2.1. Расстояние до объекта от остановки транспорта 200 м

3.2.2. Время движения (пешком) 5-10 мин.

3.2.3. Наличие выделенного от проезжей части пешеходного пути (да, нет)

3.2.4. Перекрестки: нерегулируемые; регулируемые, со звуковой сигнализацией, таймером; нет

3.2.5. Информация на пути следования к объекту: акустическая, тактильная, визуальная; нет

3.2.6. Перепады высоты на пути: есть, нет
(лежащий полицейский на пешеходном переходе при входе на территорию учреждения)

Их обустройство для инвалидов на коляске: да, нет

3.3. Вариант организации доступности ОСИ (формы обслуживания) <*>
с учетом СП 35-101-2001


№ п/п	Категория инвалидов (вид нарушения)	Вариант организации доступности объекта
1	Все категории инвалидов и МГН	ДЧ-И (О,У)
	В том числе инвалиды:	
2	передвигающиеся на креслах-колясках	ВНД
3	с нарушениями опорно-двигательного аппарата	ДЧ-И
4	с нарушениями зрения	ДУ
5	с нарушениями слуха	ДУ
6	с нарушениями умственного развития	ДЧ-И

<*> Указывается один из вариантов: "А" (доступность всех зон и помещений - универсальная), "Б" (доступны специально выделенные участки и помещения), "ДУ" (доступность условная: дополнительная помощь сотрудника, услуги на дому, дистанционно), "ВНД" (временно недоступно).

4. Управленческое решение (предложения по адаптации основных структурных элементов объекта)

№ п/п	Основные структурно-функциональные зоны объекта	Рекомендации по адаптации объекта (вид работы) <*>
1	Территория, прилегающая к зданию (участок)	капитальный ремонт
2	Вход (входы) в здание	капитальный ремонт
3	Путь (пути) движения внутри здания (в т.ч. пути эвакуации)	капитальный ремонт
4	Зона целевого назначения (целевого посещения объекта)	капитальный ремонт
5	Санитарно-гигиенические помещения	капитальный ремонт
6	Система информации на объекте (на всех зонах)	индивидуальное решение с ТСР
7	Пути движения к объекту (от остановки транспорта)	текущий ремонт
8	Все зоны и участки	капитальный ремонт

<*> Указывается один из вариантов (видов работ): не нуждается; ремонт (текущий, капитальный); индивидуальное решение с ТСР (технические средства реабилитации); технические решения невозможны - организация альтернативной формы обслуживания.

Размещение информации на Карте доступности субъекта РФ согласовано
Заведующий МДОУ центром развития ребенка - д/с № 14  Т.А.Кузенкова
Телефон: +7 (48731) 6-34-88

(подпись, Ф.И.О., должность; координаты для связи
уполномоченного представителя объекта)

УТВЕРЖДАЮ
Руководитель ОИВ
Заместитель главы администрации
муниципального образования

Узловский район
Трегубова Е.П.



"19" 11 2019 г.

АКТ
ОБСЛЕДОВАНИЯ ОБЪЕКТА
СОЦИАЛЬНОЙ ИНФРАСТРУКТУРЫ К ПАСПОРТУ ДОСТУПНОСТИ
ОБЪЕКТА СОЦИАЛЬНОЙ ИНФРАСТРУКТУРЫ
N _____

Узловский район
Наименование территориального
образования субъекта РФ

"19" 11 2019 г.

1. Общие сведения об объекте

1.1. Наименование (вид) объекта Муниципальное дошкольное образовательное учреждение центр развития ребенка - детский сад № 14

1.2. Адрес объекта 301607, Россия, Тульская область, Узловский район, город Узловая, улица Магистральная, дом 45 а

1.3. Сведения о размещении объекта:
отдельно стоящее здание из двух этажей, 832,1 кв. м
наличие прилегающего земельного участка (да, нет), 4640,8 кв. м

1.4. Год постройки здания 1966 г., последнего капитального ремонта нет

1.5. Дата предстоящих плановых ремонтных работ: текущего нет, капитального нет

1.6. Название организации (учреждения) (полное юридическое наименование - согласно Уставу, краткое наименование) муниципальное дошкольное образовательное учреждение центр развития ребенка - детский сад № 14, МДОУ центр развития ребенка - д/с №14

1.7. Юридический адрес организации (учреждения) 301607, Россия, Тульская область, Узловский район, город Узловая, улица Магистральная, дом 45 а.

2. Характеристика деятельности
организации на объекте

Дополнительная информация _____

3. Состояние доступности объекта

3.1. Путь следования к объекту пассажирским транспортом
(описать маршрут движения с использованием пассажирского транспорта)
автомобильным пригородным транспортом от автовокзала до остановки «Красная Узловая», маршрут № 5,

наличие адаптированного пассажирского транспорта к объекту нет

3.2. Путь к объекту от ближайшей остановки пассажирского транспорта:

3.2.1. Расстояние до объекта от остановки транспорта 200 м

3.2.2. Время движения (пешком) 5-10 мин.

3.2.3. Наличие выделенного от проезжей части пешеходного пути (да, нет)

3.2.4. Перекрестки: нерегулируемые; регулируемые, со звуковой сигнализацией, таймером; нет

3.2.5. Информация на пути следования к объекту: акустическая, тактильная, визуальная; нет

3.2.6. Перепады высоты на пути: есть, нет (лежачий полицейский на пешеходном переходе при входе на территорию учреждения)

Их обустройство для инвалидов на коляске: да, нет

3.3. Организация доступности объекта для инвалидов - форма обслуживания

N п/п	Категория инвалидов (вид нарушения)	Вариант организации доступности объекта (формы обслуживания) <*>
1	Все категории инвалидов и МГН	ДЧ-И (0,У)
	В том числе инвалиды:	

2	передвигающиеся на креслах-колясках	ВНД
3	с нарушениями опорно-двигательного аппарата	ДЧ-И
4	с нарушениями зрения	ДУ
5	с нарушениями слуха	ДУ
6	с нарушениями умственного развития	ДЧ-И

<*> Указывается один из вариантов: "А" (доступность всех зон и помещений - универсальная), "Б" (доступны специально выделенные участки и помещения), "ДУ" (доступность условная: дополнительная помощь сотрудника, услуги на дому, дистанционно), "ВНД" (временно недоступно).

3.4. Состояние доступности основных структурно-функциональных зон

№ п/п	Основные структурно-функциональные зоны	Состояние доступности, в том числе для основных категорий инвалидов <*>	Приложение	
			№ на плане	№ фото
1	Территория, прилегающая к зданию (участок)	ДЧ-И (О,У)		
2	Вход (входы) в здание	ДЧ-И (О,У)		
3	Путь (пути) движения внутри здания (в т.ч. пути эвакуации)	ДЧ-И (О,У)		
4	Зона целевого назначения здания (целевого посещения объекта)	ДЧ-И (О,У)		
5	Санитарно-гигиенические помещения	ДЧ-И (О,У)		
6	Система информации и связи (на всех зонах)	ДУ		
7	Пути движения к объекту (от остановки транспорта)	ДП-В		

<*> Указывается: ДП-В - доступно полностью всем; ДП-И (К, О, С, Г, У) - доступно полностью избирательно (указать категории инвалидов); ДЧ-В - доступно частично всем; ДЧ-И (К, О, С, Г, У) - доступно частично избирательно (указать категории инвалидов); ДУ - доступно условно, ВНД - недоступно.

3.5. ИТОГОВОЕ ЗАКЛЮЧЕНИЕ о состоянии доступности объекта: ДЧ-И (О, У)

4. Управленческое решение (проект)

4.1. Рекомендации по адаптации основных структурных элементов объекта:

№ п/п	Основные структурно-функциональные зоны объекта	Рекомендации по адаптации объекта (вид работы) <*>
1	Территория, прилегающая к зданию (участок)	капитальный ремонт
2	Вход (входы) в здание	капитальный ремонт
3	Путь (пути) движения внутри здания (в т.ч. пути эвакуации)	капитальный ремонт
4	Зона целевого назначения здания (целевого посещения объекта)	капитальный ремонт
5	Санитарно-гигиенические помещения	капитальный ремонт
6	Система информации на объекте (на всех зонах)	индивидуальное решение с ТСР
7	Пути движения к объекту (от остановки транспорта)	текущий ремонт
8	Все зоны и участки	капитальный ремонт

<*> Указывается один из вариантов (видов работ): не нуждается; ремонт (текущий, капитальный); индивидуальное решение с ТСР; технические решения невозможны - организация альтернативной формы обслуживания.

4.2. Период проведения работ _____
в рамках исполнения _____
(указывается наименование документа: программы, плана)

4.3. Ожидаемый результат (по состоянию доступности) после выполнения работ по адаптации ДП-В

Оценка результата исполнения программы, плана (по состоянию доступности) _____

4.4. Для принятия решения требуется, не требуется (нужное подчеркнуть):

4.4.1. Согласование на Комиссии _____

(наименование Комиссии по координации деятельности в сфере обеспечения доступной среды жизнедеятельности для инвалидов и других МГН, совещательные органы МО)

4.4.2. Согласование работ с надзорными органами (в сфере проектирования и строительства, архитектуры, охраны памятников, другое - указать)

4.4.3. Техническая экспертиза; разработка проектно-сметной документации

4.4.4. Согласование с вышестоящей организацией (собственником объекта)

4.4.5. Согласование с общественными организациями инвалидов _____

4.4.6. Другое _____

Имеется заключение уполномоченной организации о состоянии доступности объекта (наименование документа и выдавшей его организации, дата), прилагается

4.4.7. Информация может быть размещена (обновлена) на Карте доступности Тульской области _____

(наименование сайта, портала)

5. Особые отметки

ПРИЛОЖЕНИЯ:

Результаты обследования:

- | | |
|---|-------------------|
| 1. Территории, прилегающей к объекту | на 2 (двух) л. |
| 2. Входа (входов) в здание | на 2 (двух) л. |
| 3. Путей движения в здании | на 2 (двух) л. |
| 4. Зоны целевого назначения объекта | на 4 (четырёх) л. |
| 5. Санитарно-гигиенических помещений | на 1 (одном) л. |
| 6. Системы информации (и связи) на объекте | на 1 (одном) л. |
| 7. поэтажные планы, паспорт ВТИ | на 2 (двух) л. |
| 8. План мероприятий (дорожная карта) по обеспечению условий доступности для инвалидов объекта и услуг | на 3 (трех) л. |
| Другое (в том числе дополнительная информация о путях движения к объекту) | |

Руководитель
рабочей группы
Заместитель главы администрации
муниципального образования Узловский район

Е. П. Трегулова

Члены рабочей группы:
Главный специалист отдела
социальной защиты
населения
по Узловскому району»

М. Н. Шурганова

Председатель комитета культуры
администрации муниципального образования
Узловский район

О. Н. Потапова

Председатель комитета образования
Администрации муниципального образования
Узловский район

М.М.Генералова

Главный специалист по социальной
политике администрации
муниципального образования
Узловский район

Т.Н.Киселева

В том числе:

Представители общественных
Организаций инвалидов
Председатель общества Узловской районной организации
Тульской региональной организации
Общероссийской общественной организации
"Всероссийское общество инвалидов"

Н.Е.Лунева

представители организации,
расположенной на объекте
Заведующий МДОУ центром развития ребенка - д/с № 14
Г.А.Кузенкова

(Должность, Ф.И.О.)

(Подпись)

Заместитель заведующего по ВИМР Е.С. Сиренко

(Должность, Ф.И.О.)

(Подпись)

Управленческое решение согласовано " ____ " _____ 20__ г.
(протокол N ____)
Комиссией
(название) _____

Приложение N 1
к Акту обследования объекта социальной
инфраструктуры к паспорту доступности
объекта социальной инфраструктуры
N _____ от "___" _____ 20__ г.

I. Результаты обследования:

1. Территории, прилегающей к зданию (участка)
Муниципальное дошкольное образовательное учреждение центр развития ребенка -
детский сад № 14, 301607, Россия, Тульская область, Узловский район, город
Узловая, улица Магистральная, дом 45 а.

Наименование объекта, адрес

N п/п	Наименование функционально-планировочного элемента	Наличие элемента			Выявленные нарушения и замечания		Работы по адаптации объектов	
		есть/нет	N на плане	N фото	Содержание	Значимо для инвалида (категория)	Содержание	Виды работ
1.1	Зход (входы) на территорию	Есть			Узкие, создают препятствие для прохода детей	К,О	капитальный ремонт	
1.2	Путь (пути) движения на территории	Есть			Нет уклона дорожек и тротуаров не более 5 градусов, есть дорожки менее 1,6 м. нет площадок для отдыха. Ширина прогулочных дорожек бывает менее 3 м и не имеет двусторонне-го ограждения двух уровней. Дорожки около поворотов, у здания не имеют крупнозернистой структуры покрытия.	К,О С	капитальный ремонт	
1.3	Лестница (наружная)	Есть			Не имеют двусторонних поручней и ограждения высотой 1,8 м и нет сплошного ограждения сеткой.	К,С,О	капитальный ремонт	
1.4	Пандус (наружный)	Нет					капитальный ремонт	
1.5	Автостоянка и парковка	нет					капитальный ремонт	
	Общие требования к зоне						капитальный ремонт	

II. Заключение по зоне:

Наименование	Состояние	Приложение	Рекомендации по адаптации
--------------	-----------	------------	---------------------------

структурно-функциональной зоны	доступности <*> к пункту 3.4 Акта обследования ОСИ)	№ на плане	№ фото	(вид работы) <***> к пункту 4.1 Акта обследования ОСИ
Территория, прилегающая к зданию (участку)	ДЧ-И (О,У)			капитальный ремонт

 <*> Указывается: ДП-В - доступно полностью всем; ДП-И (К, О, С, Г, У) - доступно полностью избирательно (указать категории инвалидов); ДЧ-В - доступно частично всем; ДЧ-И (К, О, С, Г, У) - доступно частично избирательно (указать категории инвалидов); ДУ - доступно условно, ВНД - недоступно.

<***> Указывается один из вариантов: не нуждается; ремонт (текущий, капитальный); индивидуальное решение с ТСР; технические решения невозможны - организация альтернативной формы обслуживания.

Комментарий к заключению: _____

Приложение N 2
к Акту обследования объекта социальной
инфраструктуры к паспорту доступности
объекта социальной инфраструктуры
N _____ от " ____ " _____ 20__ г.

I. Результаты обследования:

2. Входа (входов) в здание

Муниципальное дошкольное образовательное учреждение центр развития
ребенка - детский сад № 14, 301607, Россия, Тульская область, Узловский
район, город Узловая, улица Магистральная, дом 45 а.
Наименование объекта, адрес

№ п/п	Наименование функционально-планировочного элемента	Наличие элемента			Выявленные нарушения и замечания		Работы по адаптации объектов	
		есть/нет	N на плане	N фото	Содержание	Значимо для инвалида (категория)	Содержание	Виды работ
2.1	Лестница (наружная)	Есть			Лестницы не имеют двусторонних поручней и ограждения высотой 1,8 м и нет сплошного ограждения сеткой.	К, О, С	Текущий ремонт	
2.2	Пандус (наружный)	Нет					Капитальный ремонт	
2.3	Входная площадка (перед дверью)	Есть			Двери будут создавать при открывании препятствия для прохода детей.	К, С, О.	Капитальный ремонт	
2.4	Дверь (входная)	Есть			Двери будут создавать при открывании препятствия для прохода детей.	К, С, О.	технические решения невозможны - организация альтернативной формы обслуживания.	
2.5	Тамбур	есть			Узкий, будет препятствие для прохода детей.	К, С, О.	технические решения невозможны - организация альтернативной формы обслуживания.	
	ОБЩИЕ требования к зоне				Входы в задние имеют препятствия для прохода детей	К, С, О.	Капитальный ремонт	

II. Заключение по зоне:

Наименование структурно-функциональной зоны	Состояние доступности <*> (к пункту 3.4 Акта обследования ОСИ)	Приложение		Рекомендации по адаптации (вид работы) <***> к пункту 4.1 Акта обследования ОСИ
		N на плане	N фото	
Входы в здание	ДЧ-И (О,У)			Капитальный ремонт

<*> Указывается: ДП-В - доступно полностью всем; ДП-И (К, О, С, Г, У) - доступно полностью избирательно (указать категории инвалидов); ДЧ-В - доступно частично всем; ДЧ-И (К, О, С, Г, У) - доступно частично избирательно (указать категории инвалидов); ДУ - доступно условно, ВНД - недоступно.

<***> Указывается один из вариантов: не нуждается; ремонт (текущий, капитальный); индивидуальное решение с ТСР; технические решения невозможны - организация альтернативной формы обслуживания.

Комментарий к заключению: _____

Приложение N 3
к Акту обследования объекта социальной
инфраструктуры к паспорту доступности
объекта социальной инфраструктуры
N _____ от " ____ " _____ 20__ г.

I. Результаты обследования:

3. Пути (путей) движения внутри здания (в т.ч. путей эвакуации)

Муниципальное дошкольное образовательное учреждение центр развития
ребенка - детский сад № 14, 301607, Россия, Тульская область, Узловский
район, город Узловая, улица Магистральная, дом 45 а.

Наименование объекта, адрес

№ п/п	Наименование функционально-планировочного элемента	Наличие элемента			Выявленные нарушения и замечания		Работы по адаптации объектов	
		есть/нет	N на плане	N фото	Содержание	Значимо для инвалида (категория)	Содержание	Виды работ
3.1	Коридор (вестибюль, зона ожидания, галерея, балкон)	есть			Двери создают препятствия для прохода детей. Внешние углы не округлены.	К, С, О	Капитальный ремонт	
3.2	Лестница (внутри здания)	есть			Лестницы не имеют двусторонних поручней и ограждения высотой 1,8 м и нет сплошного ограждения сеткой.	К.С.О.	Текущий ремонт	
3.3	Пандус (внутри здания)	нет			отсутствует	К, О	технические решения невозможны - организация альтернативной формы обслуживания.	
3.4	Лифт пассажирский (или подъемник)	нет			отсутствует	К.О.	технические решения невозможны - организация альтернативной формы обслуживания.	
3.5	Дверь	есть			Создают препятствия для прохода детей.	К.О.	технические решения невозможны - организация альтернативной формы обслуживания.	
3.6	Пути эвакуации (в т.ч. зоны безопасности)	есть			Узкие, с неокругленными углами, лестницы не		Капитальный ремонт	

				имеют двусторонних поручней и ограждений высотой 1,8 м и нет сплошного ограждения сеткой.			
	ОБЩИЕ требования к зоне			Пути движения затрудняют передвижение детей	К.С.О.	Капитальный ремонт	

II. Заключение по зоне:

Наименование структурно-функциональной зоны	Состояние доступности <*> (к пункту 3.4 Акта обследования ОСИ)	Приложение		Рекомендации по адаптации (вид работы) <***> к пункту 4.1 Акта обследования ОСИ
		№ на плане	№ фото	
Пути движения внутри здания	ДЧ-И (О,У)			Капитальный ремонт

<*> Указывается: ДП-В - доступно полностью всем; ДП-И (К, О, С, Г, У) - доступно полностью избирательно (указать категории инвалидов); ДЧ-В - доступно частично всем; ДЧ-И (К, О, С, Г, У) - доступно частично избирательно (указать категории инвалидов); ДУ - доступно условно, ВНД - недоступно.

<***> Указывается один из вариантов: не нуждается; ремонт (текущий, капитальный); индивидуальное решение с ТСР; технические решения невозможны - организация альтернативной формы обслуживания.

Комментарий к заключению: _____

Приложение N 4 (I)
к Акту обследования объекта социальной
инфраструктуры к паспорту доступности
объекта социальной инфраструктуры
N _____ от " ____ " _____ 20__ г.

I. Результаты обследования:

4. Зоны целевого назначения здания (целевого посещения объекта)

Вариант I - зона обслуживания инвалидов

Наименование объекта, адрес

№	Наименование функционально-планировочного элемента	Наличие элемента			Выявленные нарушения и замечания		Работы по адаптации объектов	
		есть / нет	№ на плане	№ фото	Содержание	Значимо для Инвалида (категория)	Содержание	Виды работ
4.1	Кабинетная форма обслуживания	Нет						
4.2	Зальная форма обслуживания	есть			Перекрытия и стены не обладают высокими звукоизолирующими свойствами. Двери создают препятствие для прохода детей. Нет комбинированной системы искусственного освещения. Нет специализированной мебели. Имеются индивидуальные интерактивные средства обучения (детские обучающие планшеты).	Г, К, О, С	Капитальный ремонт	
4.3	Прилавочная форма обслуживания	Нет						
4.4	Форма обслуживания с перемещением по маршруту	Нет						
4.5	Кабина индивидуального обслуживания	нет						
	ОБЩИЕ требования к зоне				Создаются препятствия для прохода детей в помещение.		Капитальный ремонт	

II. Заключение по зоне:

Наименование структурно-функциональной зоны	Состояние доступности <*> (к пункту 3.4 Акта обследования ОСИ)	Приложение		Рекомендации по адаптации (вид работы) <***> к пункту 4.1 Акта обследования ОСИ
		№ на плане	№ фото	
Зальная зона	ДЧ-И (О,У)			Капитальный ремонт

<*> Указывается: ДП-В - доступно полностью всем; ДП-И (К, О, С, Г, У) - доступно полностью избирательно (указать категории инвалидов); ДЧ-В - доступно частично всем; ДЧ-И (К, О, С, Г, У) - доступно частично избирательно (указать категории инвалидов); ДУ - доступно условно, ВНД - недоступно.

<***> Указывается один из вариантов: не нуждается; ремонт (текущий, капитальный); индивидуальное решение с ТСП; технические решения невозможны - организация альтернативной формы обслуживания.

Комментарий к заключению: _____

I. Результаты обследования:

4. Зоны целевого назначения здания
(целевого посещения объекта)

Вариант II - места приложения труда

Наименование функционально-планировочного элемента	Наличие элемента			Выявленные нарушения и замечания		Работы по адаптации объектов	
	есть/нет	N на плане	N фото	Содержание	Значимо для инвалида (категория)	Содержание	Виды работ
Место приложения труда	нет						

II. Заключение по зоне:

Наименование структурно-функциональной зоны	Состояние доступности <*> (к пункту 3.4 Акта обследования ОСИ)	Приложение		Рекомендации по адаптации (вид работы) <***> к пункту 4.1 Акта обследования ОСИ
		N на плане	N фото	

<*> Указывается: ДП-В - доступно полностью всем; ДП-И (К, О, С, Г, У) - доступно полностью избирательно (указать категории инвалидов); ДЧ-В - доступно частично всем; ДЧ-И (К, О, С, Г, У) - доступно частично избирательно (указать категории инвалидов); ДУ - доступно условно, ВНД - недоступно.

<***> Указывается один из вариантов: не нуждается; ремонт (текущий, капитальный); индивидуальное решение с ТСР; технические решения невозможны - организация альтернативной формы обслуживания.

Комментарий к заключению: _____

I. Результаты обследования:

4. Зоны целевого назначения здания
(целевого посещения объекта)

Вариант III - жилые помещения

Наименование функционально-планировочного элемента	Наличие элемента			Выявленные нарушения и замечания		Работы по адаптации объектов	
	есть/нет	N на плане	N фото	Содержание	Значимо для инвалида (категория)	Содержание	Виды работ
Жилые помещения	нет						

II. Заключение по зоне:

Наименование структурно-функциональной зоны	Состояние доступности <*> (к пункту 3.4 Акта обследования ОСИ)	Приложение		Рекомендации по адаптации (вид работы) <***> к пункту 4.1 Акта обследования ОСИ
		N на плане	N фото	

<*> Указывается: ДП-В - доступно полностью всем; ДП-И (К, О, С, Г, У) - доступно полностью избирательно (указать категории инвалидов); ДЧ-В - доступно частично всем; ДЧ-И (К, О, С, Г, У) - доступно частично избирательно (указать категории инвалидов); ДУ - доступно условно, ВНД - недоступно.

<***> Указывается один из вариантов: не нуждается; ремонт (текущий, капитальный); индивидуальное решение с ТСР; технические решения невозможны - организация альтернативной формы обслуживания.

Комментарий к заключению: _____

I. Результаты обследования:

5. Санитарно-гигиенических помещений

Муниципальное дошкольное образовательное учреждение центр развития
ребенка - детский сад № 14, 301607, Россия, Тульская область, Узловский
район, город Узловая, улица Магистральная, дом 45 а.
Наименование объекта, адрес

N п/п	Наименование функционально- планировочного элемента	Наличие элемента			Выявленные нарушения и замечания		Работы по адаптации объектов	
		есть/ нет	N на плане	N фото	Содержание	Значимо для инвалида (категория)	Содержание	Виды работ
5.1	Туалетная комната	Есть			Узкое помещение, двери создают препятствия для прохода детей, окраска дверей не контрастирует со стенами.	К, О, С.	Капитальный ремонт	
5.2	Душевая/ванная комната	Нет						
5.3	Бытовая комната (гардеробная)	Есть			Двери создают препятствие для прохода детей.	К, О.	Капитальный ремонт	
	ОБЩИЕ требования к зоне						Капитальный ремонт	

II. Заключение по зоне:

Наименование структурно- функциональной зоны	Состояние доступности <*> (к пункту 3.4 Акта обследования ОСИ)	Приложение		Рекомендации по адаптации (вид работы) <***> к пункту 4.1 Акта обследования ОСИ
		N на плане	N фото	
Санитарно-гигиенические помещения	ДЧ-И (О,У)			Капитальный ремонт

<*> Указывается: ДП-В - доступно полностью всем; ДП-И (К, О, С, Г, У) - доступно полностью
избирательно (указать категории инвалидов); ДЧ-В - доступно частично всем; ДЧ-И (К, О, С, Г, У) -
доступно частично избирательно (указать категории инвалидов); ДУ - доступно условно, ВНД -
недоступно.

<***> Указывается один из вариантов: не нуждается; ремонт (текущий, капитальный);
индивидуальное решение с ТСР; технические решения невозможны - организация
альтернативной формы обслуживания.

Комментарий к заключению: _____

3. Выявлены обследованы:

4. Система информации на объекте

Муниципальное дошкольное образовательное учреждение центр развития
ребенка - детский сад № 14, 301607, Россия, Тульская область, Узловский
район, город Узловая, улица Магистральная, дом 45 а.
Наименование объекта, адрес

№ п/п	Наименование функционально-планировочного элемента	Виды элементов			Выявленные нарушения и замечания		Работы по адаптации объектов	
		есть/нет	№ на плане	№ фото	Содержание	Значимо для инвалида (категория)	Содержание	Виды работ
6.1	Визуальные средства	есть			Нет комбинированной системы для искусственного освещения. Информация не доступна для детей.	К, С, О.	Индивидуальное решение с ТСР	
6.2	Акустические средства	нет					Индивидуальное решение с ТСР	
6.3	Тактильные средства	нет					Индивидуальное решение с ТСР	
	ОБЩИЕ требования к зоне						Индивидуальное решение с ТСР	

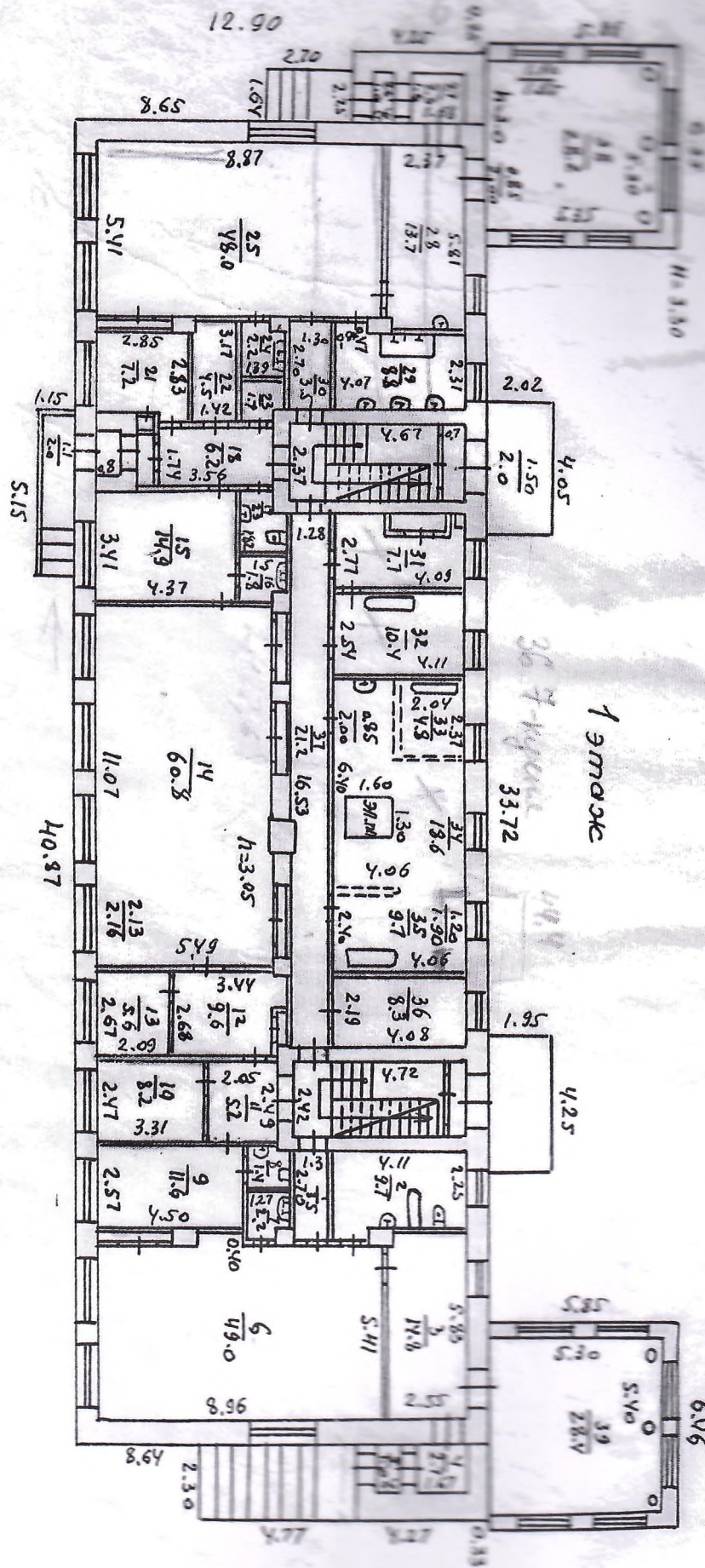
II. Заключение по зоне:

Наименование структурно-функциональной зоны	Состояние доступности <*> (к пункту 3.4 Акта обследования ОСИ)	Приложение		Рекомендации по адаптации (вид работы) <***> к пункту 4.1 Акта обследования ОСИ
		№ на плане	№ фото	
Система информации на объекте	ДУ			индивидуальное решение с ТСР

<*> Указывается: ДП-В - доступно полностью всем; ДП-И (К, О, С, Г, У) - доступно полностью избирательно (указать категории инвалидов); ДЧ-В - доступно частично всем; ДЧ-И (К, О, С, Г, У) - доступно частично избирательно (указать категории инвалидов); ДУ - доступно условно, ВНД - недоступно.

<***> Указывается один из вариантов: не нуждается; ремонт (текущий, капитальный); индивидуальное решение с ТСР; технические решения невозможны - организация альтернативной формы обслуживания.

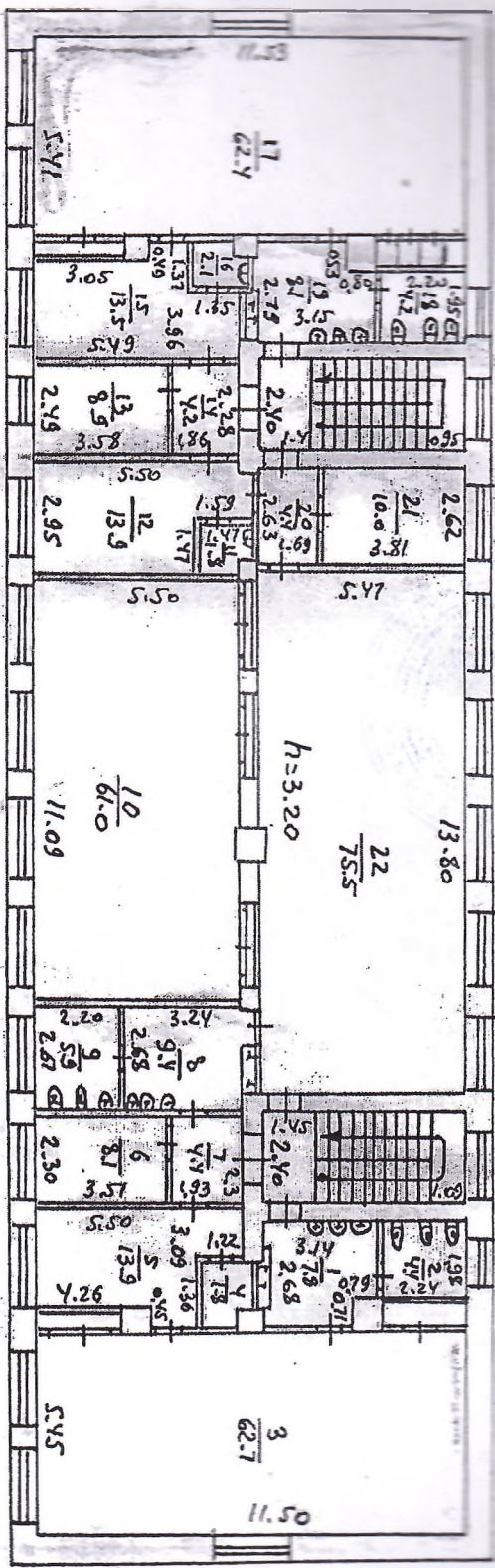
Комментарий к заключению: _____



$$M = \frac{1}{200}$$

45a
 Магистерская
 Частная коммунальная квартира и ее оборудование
 Проект архитектора Захарова

4/x-71r
 Заряд



2 этаж

120

$$M = \frac{1}{200}$$

4/x-71c

Зеркал

Прошито, пронумеровано
и скреплено печатью

24 листа

Заведующий *Т.А. Кузенкова*

